

薬局製剤(漢方処方)管理支援システム Ver 6.32

(C) Copyright 2020.09 Koukando

◎はじめに

インストールされるディスクの空き容量は最低でも300MB以上あることが望ましいです。それ以下ですと仮にインストールができてプログラムを実行中に突然エラーにてハングアップする危険があります。

☆Ver6.1にては新しく24処方が追加されています。

☆Ver6.2の変更点

薬局製剤を販売する場合は、第一類医薬品と同等の対応をすべきとの指導があり、「情報提供の理解の確認」の項目をプラスしました。
また「製造記録簿」を「製造&販売記録簿」としました。

☆Ver6.3の変更点

Ver6.1にて24処方の追加がありましたが、添付文章などの見本になる薬局製剤業務指針が発表されていなかったために、私が個人的にデータを作って発表しておりました。
今回『薬局製剤業務指針第6版』が発売されましたので、それに準拠してデータを書き変えました。

- (1) いままでのバージョンでは、軟膏も日数しか表示できなかったのですが、一ビンの容量を指定できるようにしました。
- (2) 桂枝茯苓丸および麻子仁丸の一回服用量が20～30個となっておりますので、薬袋表示文章として一包含有量は空白にしてあるので、随時手書で記入するようにしました。
- (3) 今回の改定より、薬袋に「問合せ受付時間」の表示が求められていますので、初期設定にて設定できるようにしました。
- (4) 薬袋に、副作用問合せ先の表示の追加

今回は、プログラム上変更点が多数に渡るために過去のデータを残してバージョンアップすることができなくなりました。

Ver6.3にては、まったく1からのデータ作成になりますので、過去のデータは受け継がないのでご了承がいます。

注意

Ver6.3以前に保存したデータを、Ver6.3にリストアをしないでください。

◎新しくインストールする方法

(1) ホームページからファイルをダウンロードする場合。

あなたのパソコン環境に合わせてファイルをダウンロードしてください。

① Access2013以上のaccessの本体ソフトがインストールしてある場合。

ランタイム版が必要ありませんので、以下の4つのファイルを、必ず同じディレクトリーにダウンロードしてください。

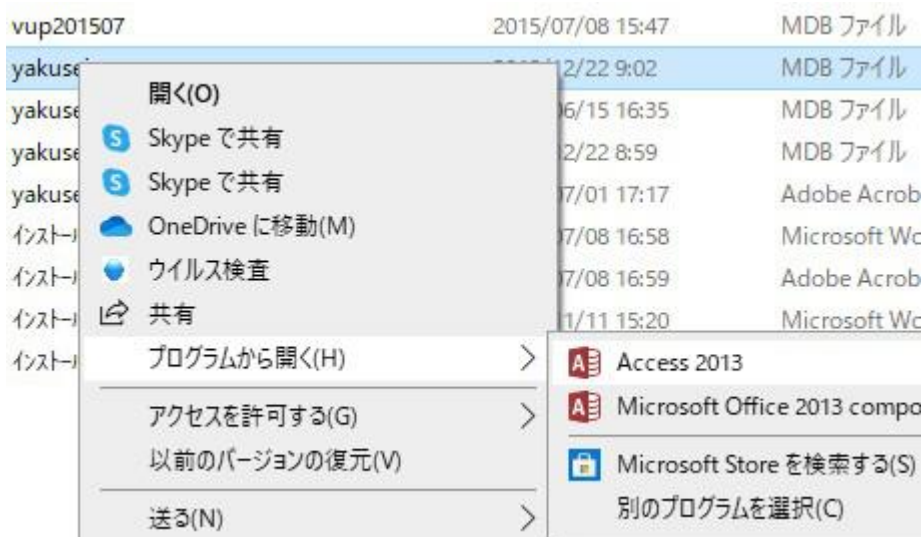
1	ダウンするファイル名
	yakusei.mdb
	yakusei_be.mdb
	kokyaku.xls
	yakusei603torisetu.pdf

正しくダウンロードされたら、3つのファイルの内の、**yakusei.mdb**をダブルクリックするとソフトが実行されます。

プログラムファイルを起動すると「別のフォルダーにインストールしましたね」と表示されプログラムが動かない場合は、4つのファイルが同じディレクトリーに正しくダウンロードされていないので、正しく同じディレクトリーにダウンロードしなおしてください。

※Access2013の場合は、ダブルクリックしても「このアプリはお使いのPCでは実行できません」と表記されてしまいます。

その場合は、右クリックすると以下のメニュー画面が表示されます。



上記の画面にて、「プログラムから開く(H)」>「Access 2013」をクリックすると実行することができます。

② Access2013以上のバージョンの本体がない場合。

Accessのランタイム版が必要です。

「Access ランタイム」と検索してランタイム版をダウンロードします。

ただし、WIN10の場合は、Access2016のランタイム版でないと実行できないとのことです。Microsoftのエラーのために、Access2016のランタイム版がダウンロードできない場合があります。

その場合には、Access2010のランタイム版をダウンすると実行できるのです。

ですが、これは裏技になりますので、もし動作に不都合があった場合にはサポートできません。

そこで、もう一つ。

Microsoft 365 Access ランタイムが発表されていますので、これをインストールしてみてください。

64ビット版と32ビット版がありますので、あなたのパソコンがどちらなのかを調べてから、どちらかを選択してください。

理想は、Access本体を購入されることが一番と思われます。

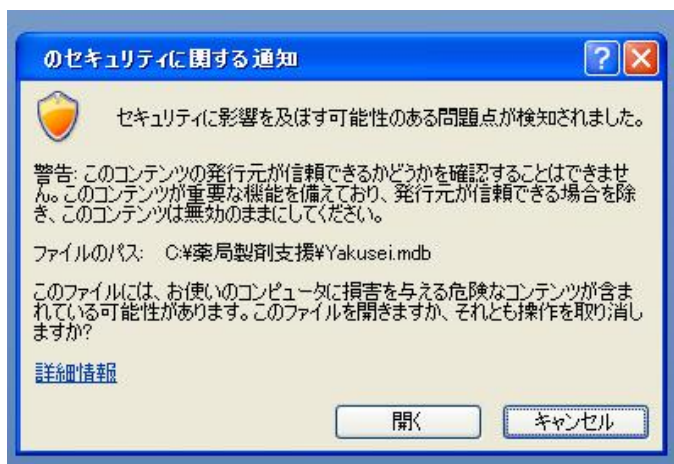
以上のどれかをダウンロードして、Accessランタイムをインストールしてください。

その後①の4つのファイルをダウンロードして①に記載されるように実行してください。

※セキュリティによる問題点

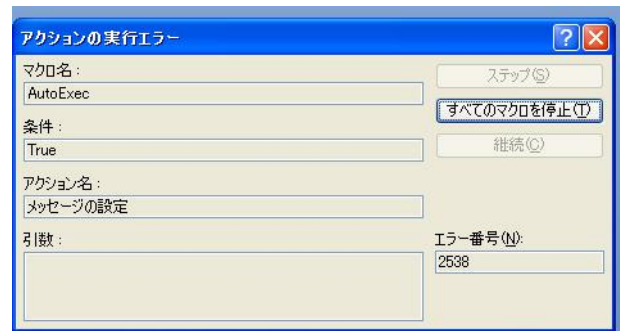
(1) access2010ランタイム版をインストールして実行される人

システムが立ち上がる前に、毎回以下のようなセキュリティチェックの画面が立ち上がりません。



「開く」ボタンをクリックすれば、問題なくシステムが実行されます。

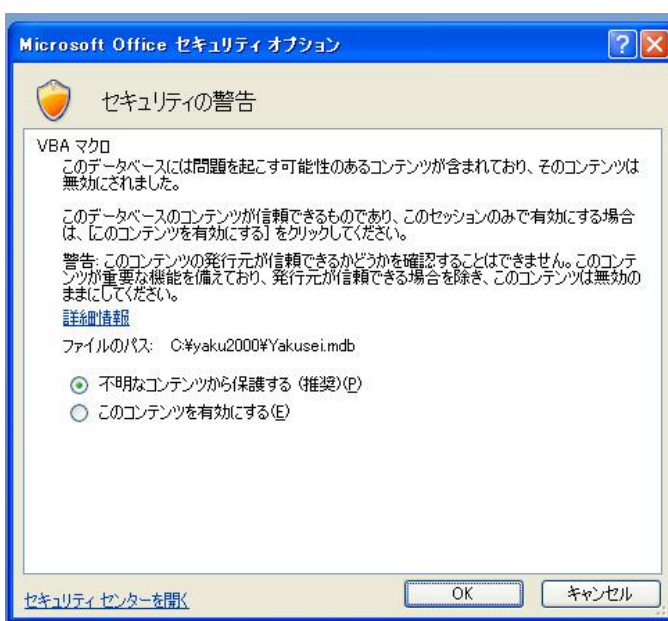
(2) Access2007以上の本体がインストールしてある人は、以下のようなセキュリティーチェックによるエラー画面が表示されます。



「OK」ボタンをクリックしてください。
右の画面が表示されたら×ボタンをクリックして消します。

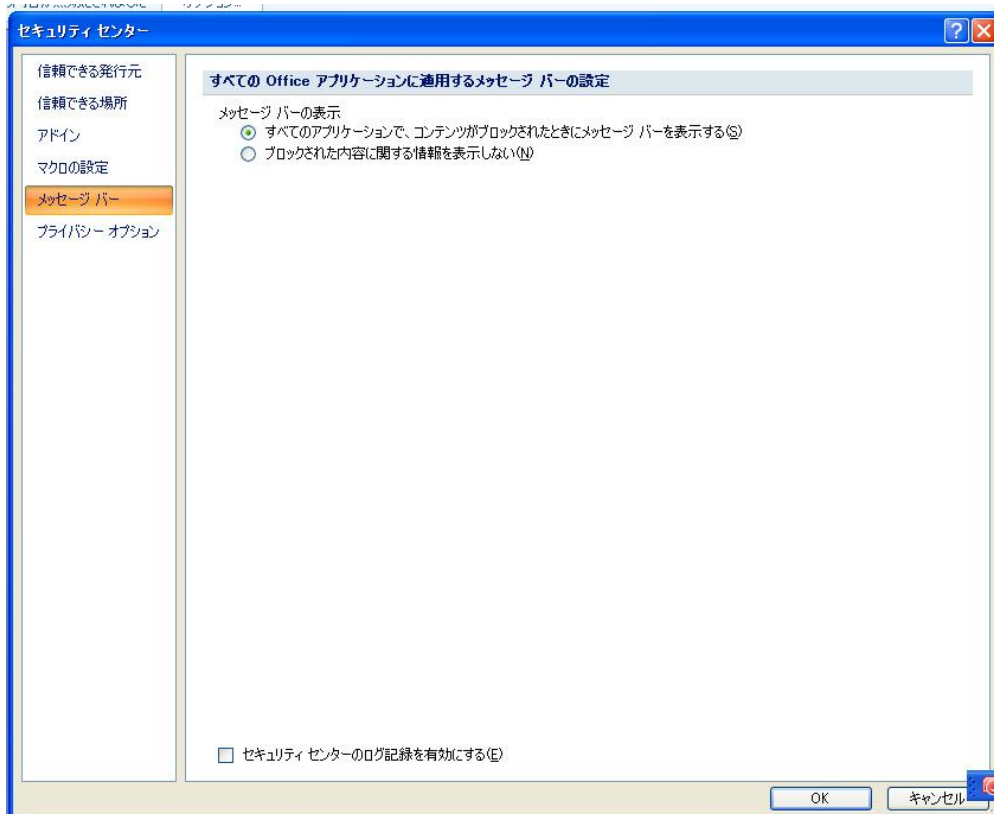


画面の左上にあるセキュリティの警告の「オプション」ボタンをクリックします。

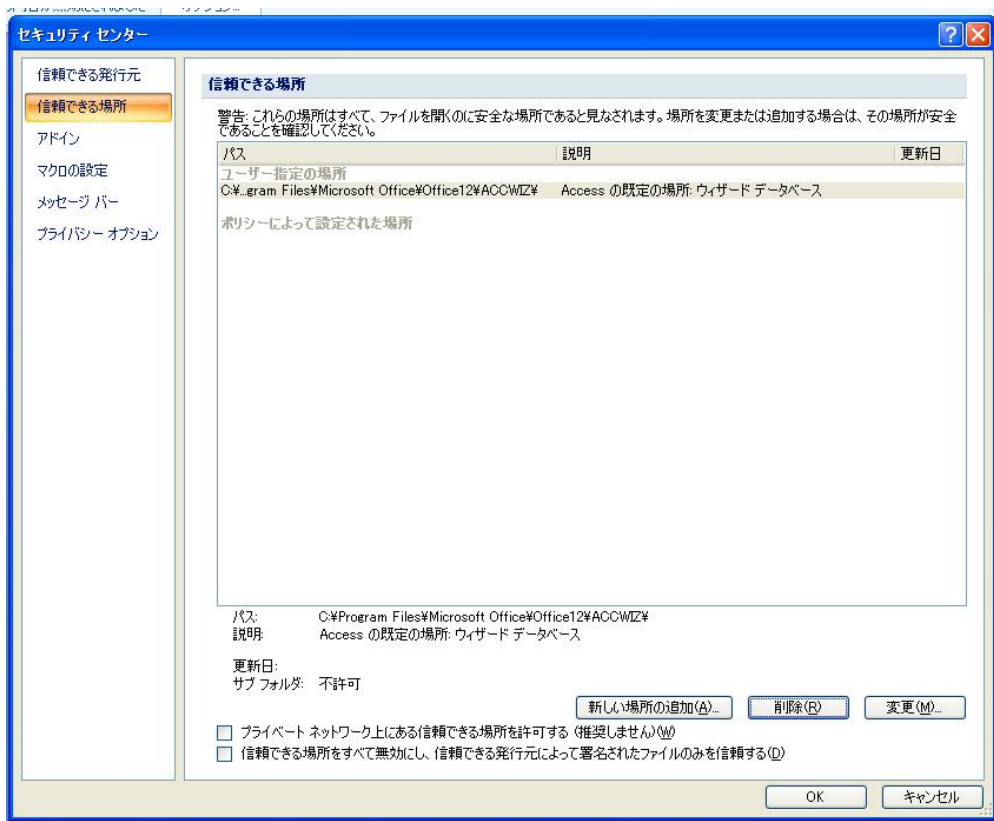


左の画面が表示されましたら、
左下の「セキュリティセンターを開く」を
クリックしてください。

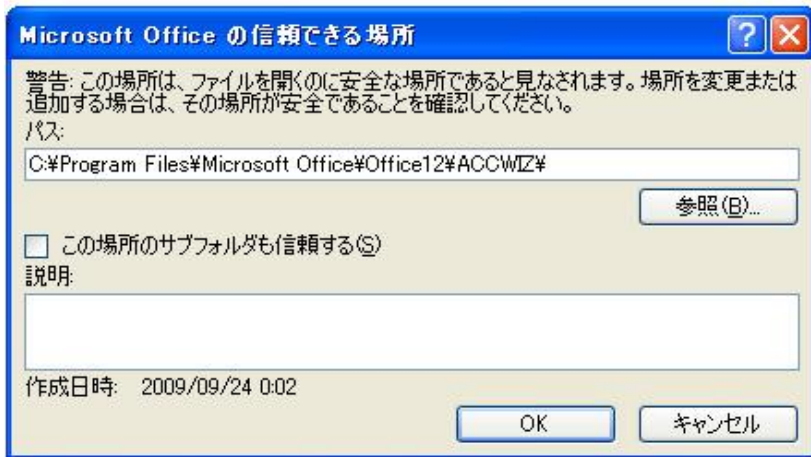
以下の画面が表示されます。



左側の「信頼できる場所」をクリックします。



「新しい場所の追加」ボタンをクリックします。



「参照」ボタンをクリックして、薬局製剤支援システムをダウンロードしたディレクトリの場所を指定してください。

さらに、「この場所のサブフォルダも信頼する」にチェックを入れてください。

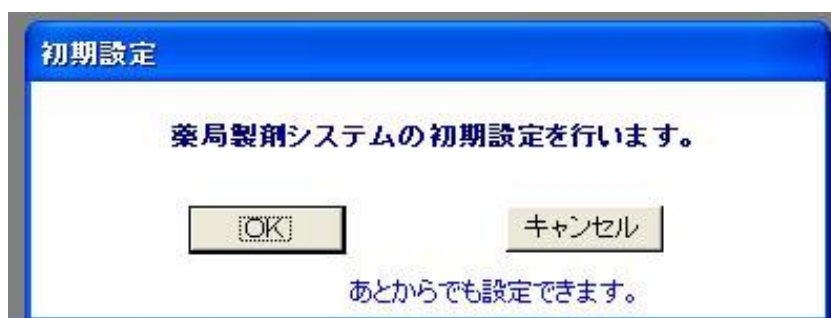
以上にてokになります。

再度yakusei.mdbをダブルクリックしてシステム実行をしてプログラムを立ち上げてください。

次回からは、正常にプログラムが立ち上がるようになります。

(3) インストールして初めてプログラムを立ち上げた場合には、以下の画面が表示されますので、まず薬局製剤システムの初期設定を行って下さい。ただしこの初期設定はあとからいつでも設定出来ます。

データをリストアされる先生は、ここはキャンセルして、次のページにお進み下さい。



「OK」をクリックすると以下の画面が表示されますから、初期設定して下さい。

The image shows the main initial setup screen titled "初期設定" (Initial Setup). The instruction at the top says "あなたの薬局に合わせて各項目を記入してください。" (Please enter each item according to your pharmacy.). The form contains the following fields:

薬局名	○△×薬局	開設者名	漢方 太郎
住所1	愛知県一宮市大宮*丁目*番**号	管理薬剤師名	東洋 花子
住所2		電話	0000-99-0000
住所3		FAX	9999-23-8888

Below these fields, there is a note: "(住所は16文字以内で記入してください。)" (Please enter the address within 16 characters.).

製剤届け出薬局名(例: 林薬局葛根湯の林薬局の部分) ○△×薬局

問合せ受付時間 9:00:00 から 19:30:00 (但し 日曜祭日 は除く)
例: 9:00 例:(日曜・祭日)

仕入れ先メーカー名を登録してください。 (List of manufacturers: 会社名, ウチダ和漢薬, 岩井, 三國)

調剤する薬剤師名を登録してください。 (List of pharmacists: 薬剤師名, 漢方 太郎, 東洋 花子, *)

At the bottom, there is a "設定終了" (Setup Complete) button and the text "あとからでも設定編集は自由にできます。" (You can freely edit the setup later as well.).

特に「製剤届け出薬局名」は、正しく記入して下さい。

以上がすべて済みますと、メインメニュー画面になります。

その後のプログラム実行中に使用方法など分からないことがあれば、ホームページ上にある「取扱説明書」を参照して下さい。

◎初めてインストールされた先生へ！

バックアップディレクトリーを変更する場合は、

メインメニューのユーティリティーを選択しますと、さらにメニューがあって、その中の『バックアップ・レストア』を選択しますと、バックアップディレクトリーの変更ボタンがありますので、ディレクトリー名を変更してください。

なお、ディレクトリー名が長すぎるとエラーになりますから注意してください。

ソフトの使用方法については、ダウンロードされた4つのファイルの中の

「yakusei603torisetu.pdf」が、『薬局製剤支援v6.3取扱説明書』ですから、読んでください。

なお、その他質問に関してはメールでお願いできれば幸いです。

皇漢堂 林 誠一

e-mail info@koukando.co.jp

皇漢堂ホームページ <http://www.koukando.co.jp>